



Le système flash **Nikon**

J. Dennis Thomas

Adapté de l'anglais par René Bouillot

© 2007, Groupe Eyrolles, ISBN : 978-2-212-67287-9 pour l'édition française.



Table des matières

Introduction	X
Tour Rapide	XII

Mise en œuvre du Système d'éclairage créatif

3

1. Présentation du Système d'éclairage créatif

4

Caractéristiques du Système d'éclairage créatif Nikon ... 4

SB-800

5

Spécifications et caractéristiques du SB-800..... 5

Constitution

7

Touches de commande..... 9

Accessoires du SB-800

11

SB-600..... 11

Spécifications et caractéristiques du SB-600

11

Constitution..... 12

Touches de commande..... 14

Accessoires du SB-600..... 15

Autres composants du Système d'éclairage créatif..... 15

Compatibilité boîtier

16

D50, D40..... 17

D70/70s

17

D200, D80

18

D2X/D2Xs et D2H/D2Hs..... 18

Contrôleur de flash asservi sans câble SU-800..... 18

Le flash SB-R200

19

2. Emploi des flashes SB-600 et SB-800

20

Alimentation des flashes

20

Les piles (non-rechargeables)..... 20

Les accus (rechargeables)

21

Les modes Flash

22

i-TTL

22

D-TTL

22

TTL..... 23

Dosage automatique ambiance-flash..... 23

Mode Manuel..... 23

Mode Flash à diaphragme automatique (AA)..... 23

Mode Flash Auto non-TTL (A)..... 24

Flash Manuel à priorité distance (GN = NG)

24

Mode Flash stroboscopique (RPT)..... 25

Installation et emploi du Système d'éclairage créatif..... 26

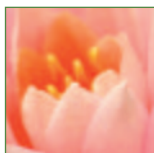
Le flash maître ou contrôleur

26

Flash asservi sans câble..... 26

SB-600..... 26

SB-800..... 27



Signal sonore	27
SB-600.....	27
SB-800.....	28
Position de la tête zoom	28
SB-600.....	28
SB-800.....	29
Les canaux	29
Affectation des groupes	29
Correction d'exposition au flash (sur l'appareil).....	29
Correction d'intensité de l'éclair d'un flash asservi	30
D70/D70s	30
D200, D80	31
SB-800	31
SU-800.....	31
Fonction de verrouillage des réglages	31
SB-800.....	32
SB-600.....	32
Dispositif Anti-yeux rouges.....	32
Illuminateur d'assistance AF	32
SB-600.....	33
SB-800.....	33
Éclairage de l'écran LCD	33
Mode Veille.....	33

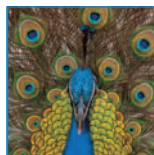
Réussir ses clichés avec le Système d'éclairage créatif

3. Les bases de la photographie au flash

Flashs externes et flashs de studio.....	36
Les bases de l'éclairage.....	38
Éclairage de studio	39
Placement des sources de lumière.....	39
Principaux types d'éclairage pour le portrait	40
Emploi des flashs en extérieur.....	42
Température de couleur et balance des blancs	43
L'échelle Kelvin	43
Balance des blancs préréglée.....	44
Le flash en lumière indirecte.....	47
Quand utiliser le flash en lumière indirecte ?	47
Éclairage indirect : réglages de l'appareil et du flash	49
Exposition et spécifications du flash	49
Nombre-guide	50
Ouverture du diaphragme	51
Distance flash-sujet	51
Ouverture = NG/Distance.....	52
Vitesse de synchro X	52
Flash en fill-in.....	52

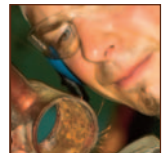
4. Photographie au flash avec le Système d'éclairage créatif

Comment fonctionne le CLS avec votre appareil	54
Réglages du flash dans le système CLS	56
Étape 1 – Choisir le mode Flash	56
Étape 2 – Choisir un canal.....	56



Étape 3 – Affecter les groupes	57
Étape 4 – Ajuster les niveaux d'intensité des flashes.....	57
Le réglage des flashes maître et esclaves	57
D70/D70s utilisés en flash maître.....	58
D200 ou D80 en flash maître	58
SB-800 en flash maître	59
Sélection des modes Flash	59
Le SB-800 en mode maître.....	60
Emploi du flash intégré en tant que contrôleur	60
Sélection du Canal	61
SB-800 en mode Flash maître (Master).....	61
Avec le flash intégré	61
Flash asservi sans câble.....	62
Affectation des groupes	63
SB-600	63
SB-800	63
Correction du niveau d'intensité de l'éclair	64
Avec le SB-800 en flash maître	64
Avec le flash intégré contrôleur d'un boîtier	64
5. Installation d'un studio CLS	66
Le concept du studio portable	66
Choix d'un diffuseur parapluie.....	67
Emploi d'une boîte à lumière	68
Boîte à lumière montée sur la tête du flash	68
Boîte à lumière montée sur pied-support.....	68
Autres diffuseurs et réflecteurs	69
Fonds et supports de fonds	70
Fonds en papier uni	70
Fonds en matériau non-tissé.....	71
Fonds peints	72
Supports de fonds	72
Espace nécessaire	72
Prise de vue en intérieur.....	72
Portrait	73
Petits objets.....	74
Un studio en extérieur.....	75
Voyager avec son studio portable autonome	76
Valises et sacs	76
Transport des fonds et des pieds d'éclairage	77
6. Les thèmes photographiques	78
Photo de sport et d'action	78
Pratique de la photographie de sport et d'action	80
Conseils pour la photographie de sport et d'action	81
Animaux familiers	81
Pratique de la photographie d'animaux familiers	82
Conseils pour la photographie d'animaux familiers.....	83
Photographie de concert	84
Pratique de la photographie de concert	86
Conseils pour la photographie de concert.....	87
Photo de mariage et autres événements	87
Pratique de la photo de mariage et autres événements	89

Conseils pour la photo de mariage et autres événements	90
Portrait <i>in situ</i>	90
Pratique du portrait <i>in situ</i>	91
Conseils pour le portrait <i>in situ</i>	92
Photo de groupes	93
Pratique de la photo de groupes	94
Conseils pour la photo de groupes	95
Photomacrographie et gros plans	95
Pratique de la photomacrographie	97
Conseils pour la macro	98
Chasse photographique	98
Pratique de la chasse photographique	99
Conseils pour la chasse photographique	100
Portrait de nuit	100
Pratique du portrait de nuit	101
Conseils pour le portrait de nuit	102
Portrait en extérieur	102
Pratique du portrait en extérieur	103
Conseils pour le portrait en extérieur	104
Nature morte et photo d'objets	104
Pratique de la nature morte et de la photo d'objets	106
Conseils pour la nature morte et la photo d'objets	107
Le portrait en studio	107
Pratique du portrait en studio	108
Conseils pour le portrait en studio	109
7. L'art du portrait	110
Poser pour le portrait	110
Des poses raffinées	111
L'apparence et la réalité	111
Position des bras et des mains	112
Position de la tête et du cou	112
Positions à éviter	114
Les styles	115
Portrait spontané	115
Portrait classique	115
Le style reportage	116
Le style portrait de charme	116
Annexes	119
Glossaire	120
Ressources	126
Sites Internet	126
Revues	127
Index	128



Introduction

Au moment de son introduction par Nikon, le Système d'éclairage créatif CLS (*Creative Lighting System*) est passé relativement inaperçu. À l'époque, toute l'attention était concentrée sur la spectaculaire percée des reflex numériques. Cette indifférence était injustifiée, car le système CLS de Nikon était en fait le plus important progrès accompli depuis des décennies dans le domaine de l'éclairage photographique. La possibilité de contrôler à distance, sans cordon, l'intensité de plusieurs flashes et sans devoir mesurer l'exposition avec un flashmètre était proprement révolutionnaire.

Même aujourd'hui, les avantages du CLS Nikon sont largement sous-estimés. D'autres fabricants ont tenté d'en reprendre l'idée, mais avec un succès mitigé. En fait, Nikon offre plus de possibilités et une plus large gamme d'accessoires. Avec le SB-800, le SB-600, le SU-800, le R1 et le RIC1, aucun autre fabricant ne propose autant d'outils spécifiquement conçus pour l'éclairage au flash électronique.

La caractéristique la plus importante du CLS est de permettre d'éloigner les sources flash de l'appareil et de les contrôler intégralement sans liaison par câble. Si le flash est classiquement monté sur le boîtier ou par l'intermédiaire d'une barrette, vous ne pouvez éclairer le sujet que frontalement.

Avec le système CLS, vous êtes maître de la lumière. Vous pouvez donc mettre en œuvre, à moindre coût, des schémas d'éclairage élaborés, là où les meilleurs professionnels doivent faire appel à d'onéreux flashes de studio. Tel est le secret de la réussite : contrôler tous les aspects de l'éclairage à plusieurs sources afin d'obtenir exactement l'effet désiré.

Le développement du Nikon CLS

Nikon commença à s'intéresser au contrôle du flash sans cordon en 1994 avec le flash SB-26. Ce modèle incorporait une cellule optique permettant de le déclencher à distance grâce à l'éclair d'un autre flash. La fonction était certes très utile, mais vous deviez mesurer l'éclairage de la scène, puis régler l'intensité de l'éclair manuellement sur le SB-26, flash esclave lui-même.

Avec le SB-28 de 1993, Nikon abandonna la cellule intégrée. Avec ce modèle, vous pouviez également déclencher le flash asservi sans cordon, à condition d'acheter le contrôleur de flash sans câble SU-4. Cependant, il fallait toujours régler le flash esclave manuellement ; sans cela, les pré-éclairés émis par le système de mesure TTL du boîtier reflex provoquaient le déclenchement prématuré du flash.

En 1999, Nikon présenta le SB-28DX, lequel était conçu pour fonctionner avec les nouveaux reflex numériques de la marque. Le seul changement par rapport au SB-28 était le système de mesure : le principe Flash/TTL d'origine utilisé avec les boîtiers à film fut remplacé par le système D-TTL, qui prenait en compte la faible réflectivité du capteur CCD par rapport à la surface très réfléchissante du film argentique.

En 2002, Nikon remplaça le SB-28DX par le modèle SB-80DX. Les changements étaient minimes : davantage de puissance, un plus grand angle